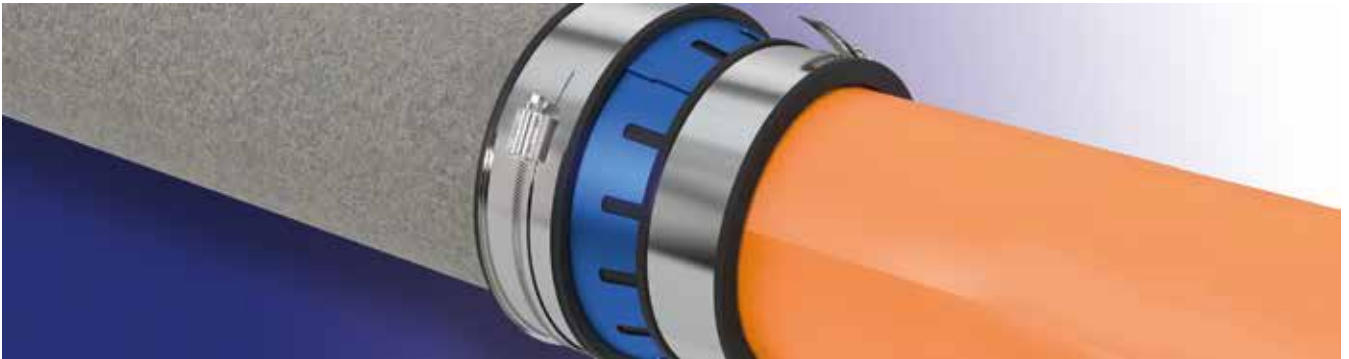


UNIVERSAL-ÜBERGANGSMANSCHETTE

VERBINDET ROHRE GLEICHER NENNWEITE AUS UNTERSCHIEDLICHEN WERKSTOFFEN



Die Universal-Übergangsmanschette verbindet Rohre gleicher Nennweite, unabhängig von Material und Oberflächenstruktur schnell und sicher.

■ FLEXIBEL

Das weiterentwickelte Elastomerprofil reduziert die Wahrscheinlichkeit, dass der Gummi sich faltet, wenn zwei Rohre mit großem Außendurchmesser-Unterschied verbunden werden.

■ VARIABEL

Durch ein breiteres Spannband wird die Rohrzentrierung auf der Seite des kleineren Rohres verbessert.

■ SICHER

Das variable Scherband aus einer speziellen, seewasserbeständigen Aluminium-Legierung nach EN AW-5083 (marine grade) stellt die Scherstabilität sicher.

GUTE GRÜNDE AUF EINEN BLICK

- Verbesserung der Anwendungsmöglichkeiten
- Keine Faltung des Gummis durch das neue EPDM-Dichtungsprofil
- Scherlaststabilität und Rohrzentrierung wird sichergestellt.
- Hochwertige Spannänder aus V4A Edelstahl
- Korrosionsbeständig
- Schneller und einfacher Einbau ohne Spezialwerkzeuge
- Geringe Lagerhaltung durch große Toleranzen





Universal-Übergangsmanschette auf Betonrohr

Transition coupling to concrete pipe

Pipelife		Betonrohr		Spannbereich clamping range
Artikelnr.	DN/OD	DN/ID	DN/OD	
Art-No.	DN/OD	DN/ID	DN/OD	
1395001332	160	150	ca. 210	160 - 226
1395001334	200	200	ca. 260	195 - 261
1395001337	250	250	ca. 320	250 - 320
1395001341	315	300	ca. 450	315 - 465

*Manschette inkl. Ausgleichsring / alle Maßangaben in mm

Universal-Übergangsmanschette auf Steinzeugrohr

Transition coupling to clay pipe

Pipelife		Steinzeugrohr		Spannbereich clamping range
Artikelnr.	DN/OD	DN/ID	DN/OD	
Art-No.	DN/OD	DN/ID	DN/OD	
1395001331	160	160 N	186	160 - 196
1395001334	200	200 N	242	195 - 261
1395001334	200	200 H	254	195 - 261
1395001336	250	250 N	299	250 - 305
1395001337	250	250 H	318	250 - 320
1395001339	315	315 N	355	310 - 360
1395001340	315	315 H	376	315 - 390

*Manschette inkl. Ausgleichsring / alle Maßangaben in mm

Universal-Übergangsmanschette auf Gussrohr

Transition coupling to iron pipe

Pipelife		Duktiles Gussrohr (GGG)		Temperguss (SML, BML)		Spannbereich clamping range
Artikelnr.	DN/OD	DN/ID	DN/OD	DN/ID	DN/OD	
Art-No.	DN/OD	DN/ID	DN/OD	DN/ID	DN/OD	
1395001331	160	150	170	150	160	160 - 196
1395001333	200	200	222	200	210	175 - 226
1395001335	250	250	274	250	274	230 - 280
1395001338	315	300	326	300	326	300 - 350

*Manschette inkl. Ausgleichsring / alle Maßangaben in mm

PRODUKTSPEZIFIKATION

Beschreibung	Universal-Übergangsmanschette	Temperaturfenster	-50°C bis 130°C
Größenbereich	DN 100 - DN 300*	Anzugsdrehmoment	15Nm / 17Nm
Material	EPDM nach EN 681-1 Edelstahl 1.4401 (V4A) Aluminium EN AW-5083 (marine grade)	Zulassungen	DIBT beantragt Erfüllt die Prüfkriterien der EN 295-4, EN 16397-1 und EN 681-1
Druckstufe	2,5 bar	Hochdruckspülfestigkeit	120 bar

*Andere Abmessungen auf Anfrage lieferbar

Weitere Übergänge von Pipelife-Rohren auf alternative Rohrsysteme mit der Universal-Übergangsmanschette auf Anfrage möglich.