

# Regenwasser- management

Effiziente Systeme zur Vorbehandlung, Speicherung  
und Versickerung von Regenwasser.

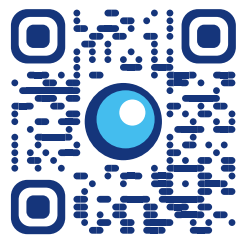
**PIPELIFE** 



# Service & Support

**Wir stehen Ihnen  
bei jedem Vorhaben  
zur Seite**

Wir betreuen Sie engagiert, begleiten Sie bei allen Maßnahmen und unterstützen Sie bei allen Fragen rund um das Thema Tiefbau.



## Projektmanager Infrastruktur



### KARSTEN FRIESECKE

T +49 2234 507 637

E karsten.friesecke@wienerberger.com

### JÜRGEN SCHNEIDER

T +49 2234 507 646

E juergen.schneider@wienerberger.com

### RAINER MAIER

T +49 2234 507 641

E rainer.maier@wienerberger.com

### UDO WOMBACHER

T +49 2234 507 634

E udo.wombacher@wienerberger.com

## Projektmanager Innendienst

### TIM ESSER

Innendienst

T +49 2234 507 623

E tim.esser@wienerberger.com



## Key Account Manager/in Regenwassermanagement

### NIC HEGEMANN

Region Nord

T +49 171 194 68 66

E nic.hegemann@wienerberger.com

### MELANIE WOLFF

Region Süd

T +49 2234 507 649

E melanie.woff@wienerberger.com

## Landesverkaufsleiter Schweiz

### ROGER UHR

T/M (CH) +41 44 720 30 15

E roger.uhr@wienerberger.com

Postanschrift Im Holderacker 8

CH 8552 Felben-Wellhausen

# Wir sind Infrastruktur- manager

Die Marke Pipelife bietet Ihnen Kunststoffsysteme für ein effizientes Regenwassermanagement – abgestimmt und aus einer Hand.

Unsere Lösungen verbinden ökologische Verantwortung mit wirtschaftlicher Effizienz und sind technisch durchdacht.

Gemeinsam mit unseren Partnern entwickeln wir Systeme, die Ihnen Sicherheit und Zukunftsfähigkeit bieten.

Mit unseren Produkten für die moderne Infrastruktur sind wir für Sie der zuverlässige Ansprechpartner bei allen Fragen rund um die Planung, Baustellenlogistik und den Einbau der optimalen Systeme.

Dabei bieten wir materialübergreifende Systeme für Schmutzwasser, Regenwasser und Dränage.



# Vorbehandlung, Speicherung und Versickerung

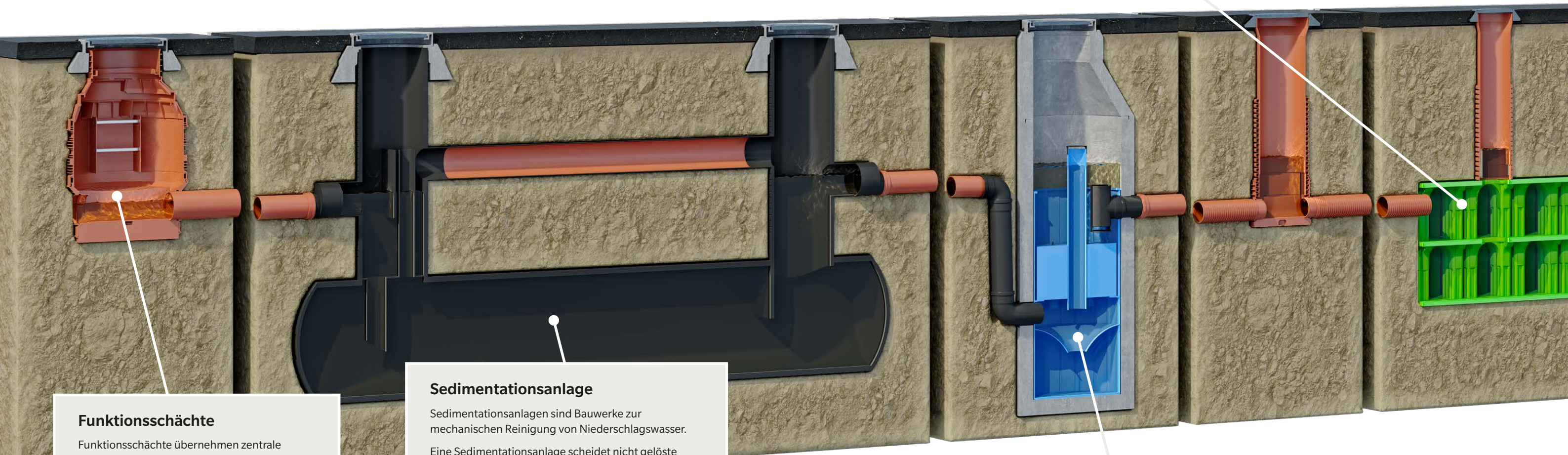
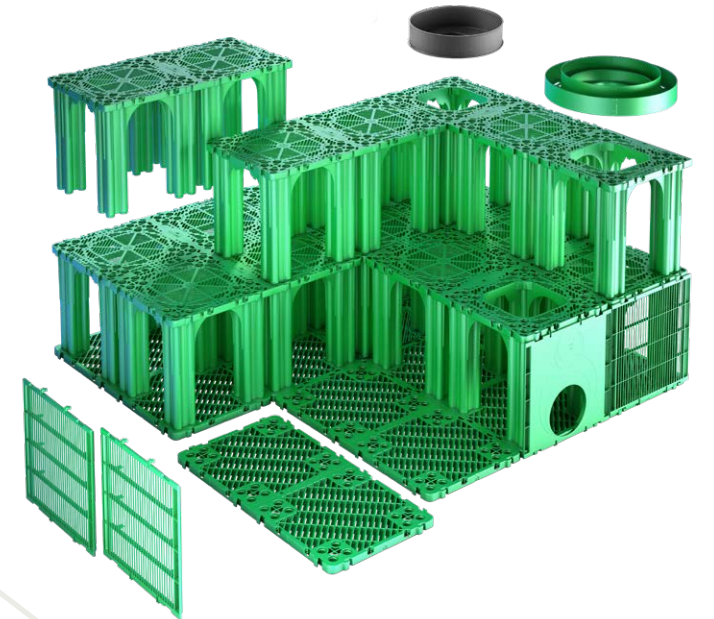
Das Herzstück des Regenwassermanagements ist die unterirdische Versickerungs- und Rückhalteanlage. Sie besteht aus modular aufgebauten Rigolenfüllkörpern, den Stormboxen. Diese werden horizontal, vertikal und bei mehrlagigem Aufbau auch im Kreuzverbund verlegt. Hier wird der Niederschlag effizient zwischengespeichert und der Wiederverwendung, Ableitung oder Versickerung zugeführt. Wichtig für die korrekte

Dimensionierung ist, dass sich kein Regenwasser auf dem Grundstück zurückstaut. Die Speicherung und gedrosselte Ableitung des Niederschlags verhindert eine Überlastung des Kanalnetzes und spart Kosten; bei entsprechender Bodenbeschaffenheit ist auch eine vollständige Versickerung möglich. Regenwasser kann, wenn es gespeichert wird, als Brauchwasser Wiederverwendung finden.

## Stormbox II

Stormboxen gewährleisten eine flexible Planung des unterirdischen Speichervolumens. Die Stormbox II wurde für die vereinfachte vertikale und horizontale Reinigung und Inspektion entwickelt.

Die innovative Konstruktion der Seiten- und Bodenplatten dient zum Schutz des Geotextils vor Beschädigungen bei der Hochdruckspülung.



## Funktionsschächte

Funktionsschächte übernehmen zentrale Aufgaben im Regenwassermanagement wie Vorbehandlung und Drosselung.

Sie können mit Sandfängen, Leichtflüssigkeitsrückhalt oder Drosselorganen ausgestattet werden und sind modular aufgebaut, um sich an unterschiedliche Projektanforderungen anzupassen. Die Schächte sind langlebig, chemisch beständig und gewährleisten eine zuverlässige Funktion auch bei hohen Belastungen. Durch die modulare Bauweise lassen sich zusätzliche Komponenten wie Filter oder Sedimentationsmodule integrieren.

## Sedimentationsanlage

Sedimentationsanlagen sind Bauwerke zur mechanischen Reinigung von Niederschlagswasser.

Eine Sedimentationsanlage scheidet nicht gelöste Bestandteile bzw. abfiltrierbare Stoffe (AFS) des Wassers durch Ausnutzung der Schwerkraft ab.

Die hydraulischen Funktionen werden von uns kundenspezifisch und auf jedes Projekt fachgerecht abgestimmt. Durch die Bypass-Funktion der Anlagen wird eine sichere und effektive Arbeitsweise erreicht.

Die Sedimente und Schwimmstoffe werden in den vorgesehenen Bereichen der Anlage gelagert und entsprechend des Wartungsplans entsorgt. Die Konstruktion der Anlage muss sicherstellen, dass eine Remobilisierung nicht möglich ist.

## Substratfilterschächte

Niederschlagswasser von Dächern und Verkehrsflächen ist durch verschiedene Einflüsse mit Schadstoffen (z. B. Schwermetallen) belastet und muss daher vor der Einleitung in ein Gewässer oder einer Versickerungsanlage in dezentralen Anlagen behandelt werden.

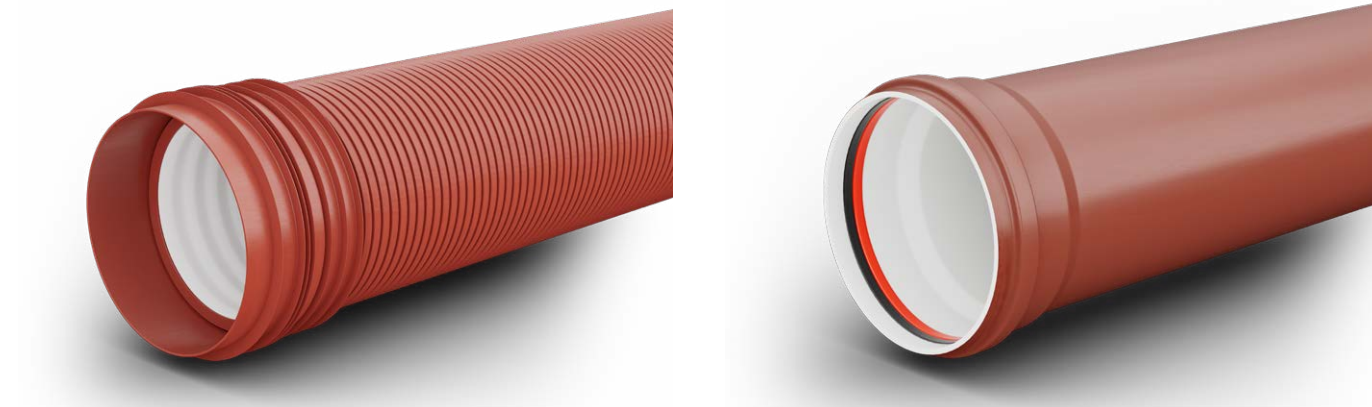
Ob im Einfamilienhausbereich oder für große kommunale Verkehrsflächen — Wir haben für Sie immer den passenden Filter für die geforderte Aufgabe bereit, auf kleinstmöglichem Raum mit bestmöglichen Resultaten.



# Sammeln & Transportieren

Jedes Regenwassermanagement ist nur so gut wie seine Ableitung. Im ersten Schritt wird das Regenwasser von Straßen, Dächern, Plätzen und anderen versiegelten Flächen effektiv gesammelt und zügig in das System transportiert. Pipelife hat für die praxisrelevanten Szenarien – Menge, Schmutzfracht und Untergrund – passende Rohrqualitäten entwickelt.

## Rohre Hochwertiges PP



## PP-Pragma Profilrohr

Das PP-Pragma ist ein großdimensioniertes Hochlast-Profilrohr im Sortiment der großformatigen Rohrsysteme.

Trotz seiner großen Dimensionen ist das Rohr leicht, was Transport und Installation erheblich vereinfacht und die Kosten reduziert. Die profilierte Außenwand sorgt für hohe Widerstandsfähigkeit gegenüber statischen und dynamischen Lasten bei gleichzeitig geringem Gewicht.

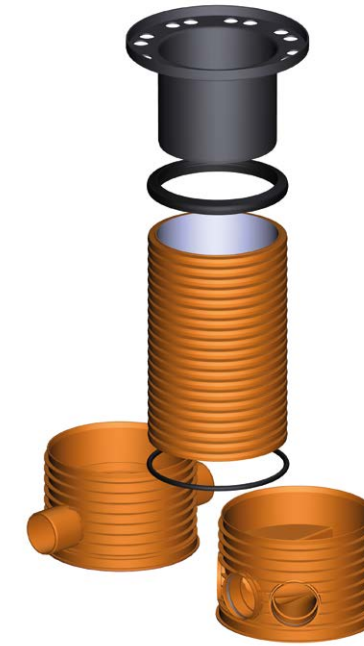
## PP-Master Mehrschichtiges Vollwandrohr

Das PP-Master Rohrsystem leitet Schmutz- und Regenwasser ab. Dank Drei-Schicht-Technologie sind die Rohre besonders vielseitig. Ein werkseitig eingelegter roter PP-Stützring verhindert das Ausschieben des Dichtrings, während die angeformte Steckmuffe zusätzliche Sicherheit bietet. Die modifizierte Wanddickenauslegung sorgt für höhere Längssteifigkeit.

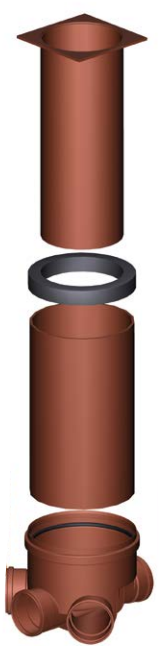
## Schächte Leicht und langlebig



KANALSCHACHT - SYSTEM  
M1000 / M800



KANALSCHACHT - SYSTEM  
IC630



KG SYSTEMSCHACHT  
DN 400

## Straßenablauf SA 2.0



Straßenablauf aus PP, Ablauf als Spitzende zum Aufstecken oder Anschweißen von Rohrleitungen. Aufnahme von handelsüblichen Aufsätzen, Eimern und Auflageringen (Typ 10a, 10b gemäß DIN 4052) möglich.



Die in dieser Broschüre enthaltenen Inhalte und Informationen sind nur für allgemeine Marketingzwecke bestimmt und dürfen nicht als vollständig oder richtig angesehen werden. Insbesondere kann diese Broschüre eine sachkundige Beratung über die Eigenschaften der Produkte, ihre Verwendung, ihre Eignung für einen bestimmten Zweck oder die richtige Verarbeitungsmethode nicht ersetzen. Alle Beiträge und Abbildungen in dieser Broschüre unterliegen dem Urheberrecht. Soweit nicht ausdrücklich anders vermerkt, ist die Wiederholung von Inhalten nicht gestattet. Die Verwendung von Kopien aus dieser Broschüre ist nur für den privaten und nicht kommerziellen Gebrauch gestattet. Jegliche Vervielfältigung oder Verbreitung zu geschäftlichen Zwecken ist strengstens untersagt. Ausschluss der Haftung: Wienerberger Infra GmbH hat diese Broschüre nach bestem Wissen und Gewissen erstellt. Wienerberger Infra GmbH kann keine Haftung für Schäden übernehmen, die einer Person aus oder im Zusammenhang mit dem Vertrauen auf den Inhalt oder die Informationen in dieser Broschüre entstehen. Diese Einschränkung gilt für alle Verluste oder Schäden jeglicher Art, einschließlich, aber nicht beschränkt auf direkte oder indirekte Schäden, Folgeschäden oder Strafschadensersatz, vergeblichen Ausgaben, entgangenen Gewinn oder Geschäftsverluste.

Datum der Ausgabe: 01.2026

Wienerberger Infra GmbH, Europaallee 63, 50226 Frechen  
**T** +49 2234 507-0 **E** [info.infra@wienerberger.com](mailto:info.infra@wienerberger.com), [pipelife.de](http://pipelife.de)